

**BAC Professionnel « BATIMENT : M.A.V.M.S »**

**SESSION : 2006**

**DOSSIER TECHNIQUE**

**COMMUN AUX EPREUVES**

**E1 Etude Scientifique et Technologique d'un ouvrage (U11)**

**E2 Préparation et suivi d'une fabrication et d'un chantier (U21 et U22)**

**Consignes aux surveillants :**

- Ce dossier devra être relevé à l'issue de chaque sous-épreuve et redistribué aux sous-épreuves suivantes (pour les candidats présentant plusieurs unités)
- Vous devez signaler aux candidats qu'ils devront apposer leur nom sur ce dossier technique.

**Présentation du Thème**

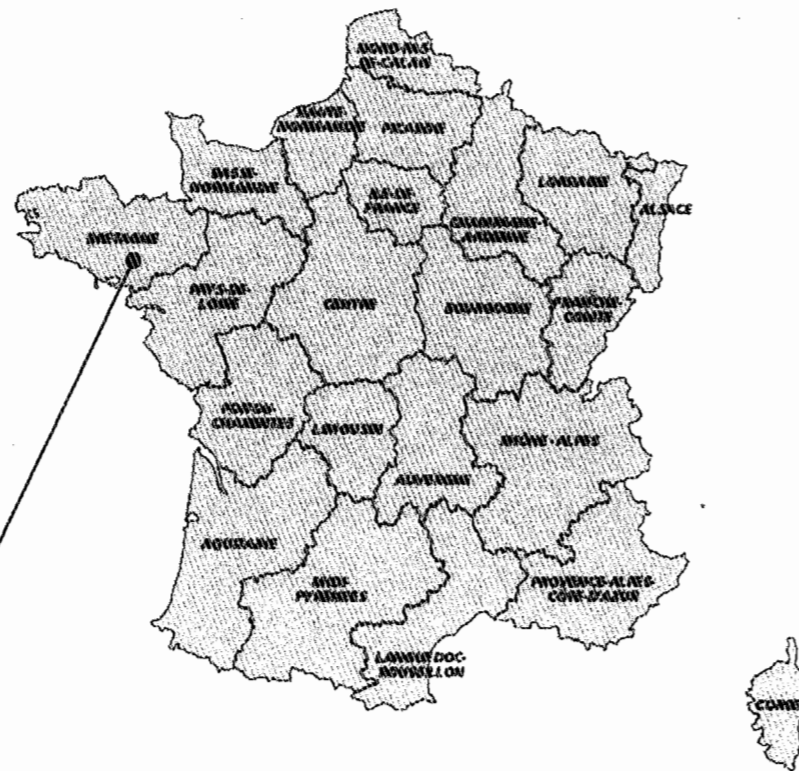
**Ce dossier comporte 7 documents :**

**DT 1/7 à DT 7 /7**

**NOM : .....**

# Construction d'une salle culturelle & Réaménagement de la mairie

## Lot : N° 4 MENUISERIES EXTERIEURES EN ALUMINIUM



Construction d'une Salle Culturelle  
& réaménagement de la mairie  
Commune de la Grée Saint Laurent  
56 120 Morbihan

### 1. DESIGNATION

#### 1.1 GENERALITES

##### 1.1.1 Note préliminaire

Les travaux du présent lot seront réalisés dans le respect des règles de l'art, en conformité avec les règles en vigueur et en particulier avec les spécifications générales et les documents techniques du R.E.E.F. et des D.T.U. ainsi que de la législation en vigueur relative à la réglementation incendie se rapportant aux façades d'immeubles recevant du public en particulier :

- Normes A.F.N.O.R
- Règles Neige et Vent
- D.T.U. n°37.1 cahier des charges applicables aux travaux de menuiseries métalliques
- D.T.U.39.1 Travaux de vitrerie
- D.T.U.39.4 Travaux de miroiterie en verre épais.
- Avis technique du C.S.T.B.

Ainsi que tous les règlements en vigueur à la date d'exécution des travaux.

##### 1.1.2 Menuiserie Aluminium Laqué

Menuiseries extérieures en aluminium thermolaqué

- Menuiserie à rupture de pont - thermique
- Vitrage 4 / 16 / 4 sauf spécification particulière
- Classement  $A^{*2}E^{*4}V^{*2}$

##### 1.1.3 Quincaillerie

La protection des quincailleries sera de première qualité et conforme aux essais 20.501 et 20.302. Elle sera parfaitement adaptée au type de menuiserie et selon les prescriptions des documents de mise en œuvre du fournisseur.

##### 1.1.4 Nettoyage et protection

L'entrepreneur du présent lot devra le nettoyage des vitrages aux deux faces avant la réception des travaux et assurer la protection des ouvrages pendant la durée du chantier.

##### 1.1.5 Mise en combinaison

Tableau de protection des combinaisons des serrures concernant toutes les ouvertures sera établi par le présent lot.

Le plan des clés sera étudié compte tenu des indications du maître d'ouvrage.

Les serrures auront des combinaisons telles qu'elles devront fonctionner sur des passes partout généraux et partiels. Serrures à modèle européen.

Toutes les clés seront fournies en 3 exemplaires.

L'entrepreneur devra prévoir la fourniture et la pose de canon provisoire pendant la durée des travaux.

## 2 MENUISERIES EXTERIEURES ALU

### 2.1 Coordination Hygiène et Sécurité

Conformément à la loi n°93-1418 du 31 décembre 1993, et aux décrets du 26 décembre 1994, et des 4 et 6 mai 1995 les entrepreneurs sont contractuellement tenus de prendre toutes les dispositions qui s'imposent et de répondre à toutes demandes du coordinateur concernant l'intégration de la sécurité et de l'organisation en matière de sécurité et de protection de la santé sur les chantiers.

L'entreprise devra prévoir tous les frais nécessaires suivant indications du Coordinateur S.P.S mesures d'organisation générale du chantier).

## 3 Réaménagement de la mairie

### 3.1 Porte d'entrée

Nombre : 1

Fourniture et pose d'une porte de service ouvrant à l'anglaise 1 vantail en aluminium laqué de couleur RAL 3003 comprenant

- 2 Traverses intermédiaires
- Ferrure Paumelles réglables renforcées avec axe en acier inoxydable
- Serrure à mortaiser trois points
- Béquille double en aluminium
- Serrure anti-panique
- 1 ferme porte
- Vitrage isolant 4 / 16 / 4

Dimensions : 1.19 x 2.85 ht

Localisation : Porte accès accueil

### 3.2 Porte d'accès salle

Nombre : 1

Fourniture et pose d'une porte de service ouvrant à la française 1 vantail en aluminium laqué de couleur RAL 3003 comprenant

- 2 Traverses intermédiaires
- Ferrure Paumelles réglables renforcées avec axe en acier inoxydable
- Serrure à mortaiser trois points
- Béquille double en aluminium
- Simple vitrage retardateur d'infraction 44.2
- Imposte fixe pleine pour cacher la rive du faux plafond

Dimensions : 1.00 x 2.40 ht

Dimensions de l'imposte : 1.00 x 0.45 ht

### 3.3 Châssis fixe

Nombre : 1

Fourniture et pose d'un châssis fixe en aluminium laqué de couleur RAL 3003 comprenant

- 2 Traverses intermédiaires
- Vitrage isolant retardateur d'infraction 44.2 / 12 / 4

Dimensions : 1.19 x 2.85 ht

Localisation : Châssis secrétariat

### 3.4 Ensemble

Nombre 4

Fourniture et pose d'un ensemble châssis fixe et oscillo-battant en aluminium laqué de couleur RAL 3003 comprenant

- 1 châssis oscillo-battant avec imposte fixe
  - Bâti dormant appuis saillants
  - Pré cadre et pattes de fixation
  - Vitrage isolant retardateur d'infraction
  - Paumelles réglables renforcées en duralinox avec axe en acier inoxydable
  - Crémone verrou à tringle à entailler avec poignée anodisée ton champagne

- Vitrage isolant 4 / 16 / 4

Dimensions oscillo-battant : 1.00 x 2.10 ht

Localisation : Baies coté rue

### 3.5 Porte de service

Nombre : 1

Fourniture et pose d'une porte de service ouvrant à la française 1 vantail en aluminium laqué de couleur RAL 3003 comprenant :

- 2 Traverses intermédiaires
- Serrure à mortaiser à 3 points
- Béquille double en aluminium
- Serrure anti-panique
- Vitrage isolant retardateur d'infraction 44.2 / 12 / 4 et imprimé sur face extérieure.

Dimensions : 1.19 x 2.85 ht

Localisation : Porte d'accès SAS

## 4 Construction d'une salle culturelle

### 4.1 Mur rideau

Nombre : 1

Fourniture et pose d'un mur rideau à trame horizontale avec profil à ogives et joint vertical EPDM de 28mm comprenant :

- Dimensions des panneaux dito plans de 1.50 x 1.20ht
- Ensemble à rupture de pont thermique
- Profil en aluminium laqué RAL 3003
- Seuil filant en partie basse
- Porte à deux vantaux de 1.40 x 2.50ht avec 1 vantail semi fixe de 0.50ml comprenant :
  - Bâti dormant avec seuil encastré accès handicapés.
  - Ferrage comprenant : 6 paumelles réglables renforcées avec axe en acier inoxydable
  - Serrure à mortaiser à 3 points avec combinaison et 2 jeux de clés
  - Béquille double en aluminium sur vantail ouvrant et verrous haut et bas sur vantail semi fixe
  - 1 ferme porte
  - Serrure anti-panique
  - Vitrage isolant retardateur d'infraction 44.2 / 10 / 5

Fourniture et pose de 2 châssis ouvrant à l'italienne de 1.50 x 1.20ht incorporés et invisibles coté mur rideau, vitrage idem mur rideau  
Réalisation d'un coffre en aluminium RAL 3003 en habillage de la descente EP et du poteau béton dans l'angle

-Dimensions totales du panneau : 12.32 x 4.10ht

#### 4.2 Mur rideau

Nombre : 1

Fourniture et pose d'un mur rideau à trame horizontale avec profil à ogives et joint verticale EPDM de 28mm comprenant :

- Dimensions des panneaux dito plans de 1.50 x 1.20ht
- Ensemble à rupture de pont thermique
- Profil en aluminium laqué RAL 3003
- Seuil filant en partie basse
- Porte à deux vantaux de 1.4 x 2.50ht avec 1vantail semi- fixe de 0.50ml comprenant :
- Bâtis dormant avec seuil encastré accès handicapés
- Ferrage comprenant : 6 paumelles réglables renforcées avec acier en acier inoxydable
- Serrure à mortaiser à 3 points avec combinaison et 2 jeux de clés
- Béquille double en aluminium sur vantail ouvrant et verrous haut et bas sur vantail semi fixe
- 1 ferme porte
- Serrure anti-panique
- Vitrage isolant retardateur d'infraction 44.2 / 10 / 5

Fourniture et pose de 2 châssis ouvrant à l'italienne de 1.50 x 1.20ht incorporés et invisibles coté mur rideau, vitrage idem mur rideau

-Dimensions totales du mur rideau ; 11.15 x 4.10ht

#### 4.3 Corniche en aluminium

Quantité : 4.500

Fourniture et pose d'une corniche profilée dito plan en aluminium laqué RAL 3003 dito mur rideau fixée sur la maçonnerie, y compris toutes sujétions de raccordement et d'étanchéité avec le mur rideau et l'enduit

Dimensions en éléments de : 0.35 x 0.60 ht  
Partie verticale 4500

#### 4.4 Corniche aluminium

Quantité : 23.87

Fourniture et pose d'une corniche profilée dito plan en aluminium en RAL 3003 dito profil mur rideau comprenant

- Profil en aluminium laqué dito plan fixé sur acrotère et tête de mur - rideau en recouvrement de la couvertine
- Réalisation d'une couvertine en recouvrement de la tête du mur - rideau et de l'acrotère en aggro
- Y compris toutes sujétions de calage, de joints d'étanchéité à l'air et l'eau de l'ensemble
- Y compris toutes sujétions de pose et de fixation de la coiffe

Dimensions en éléments de : 3.00 x 0.35 x 0.60 ht.

En partie haute du mur rideau : 12.52 + 11.35 = 23.870

#### 4.5 Porte de service

Nombre : 1

Fourniture et pose d'une porte de service ouvrant à la française 1 vantail en aluminium Laqué de couleur RAL 3003 comprenant :

- 2 Traverses intermédiaires
  - Ferrure :
  - Paumelles réglables renforcées avec axe en acier inoxydable
  - Serrure à mortaiser à 3 points
  - Béquille double en aluminium
  - Serrure anti-panique
  - Vitrage isolant retardateur d'infraction 44.2 / 12 / 4 et imprimé sur face extérieure
- Dimensions : 0.83 x 2.04 ht  
Localisation : Porte accès réserve

#### 4.6 Porte de service

Nombre : 1

Fourniture et pose d'une porte de service ouvrant à l'anglaise 1 vantail en aluminium Laqué de couleur RAL 3003 comprenant :

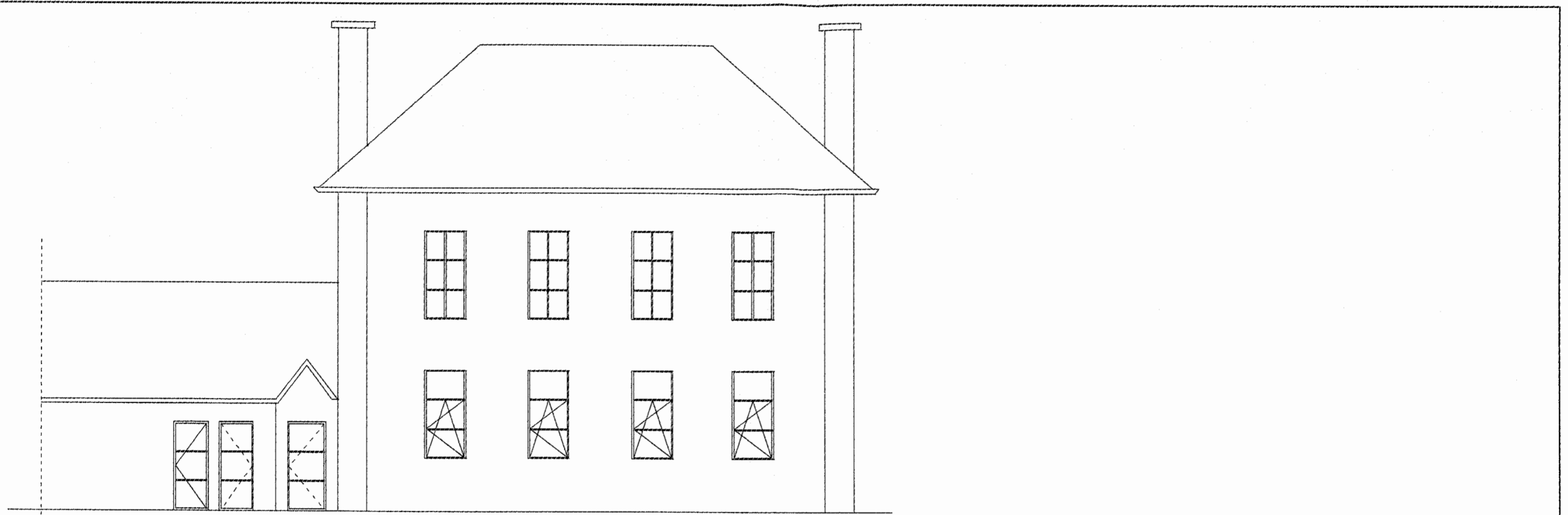
- 2 Traverses intermédiaires
  - Paumelles réglables renforcées avec axe en acier inoxydable
  - Serrure à mortaiser à 3 points
  - Béquille double en aluminium
  - Serrure anti-panique
  - Vitrage isolant retardateur d'infraction 44.2 / 12 / 4 et imprimé sur face extérieure
- Dimensions : 0.83 x 2.04 ht  
Localisation : Porte accès cuisine

#### 4.7 Porte de service

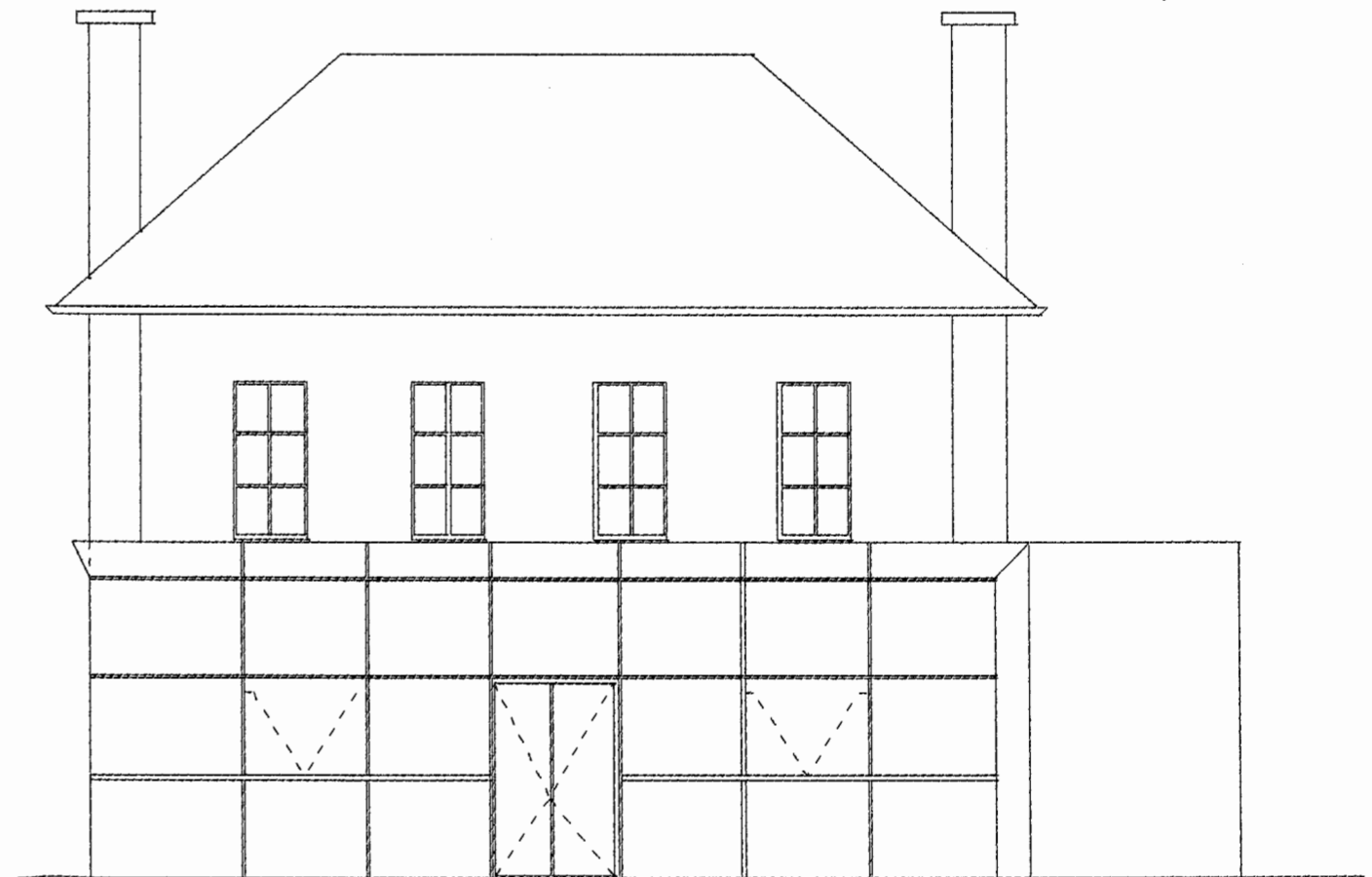
Nombre : 1

Fourniture et pose d'une porte de service ouvrant à l'anglaise 1 vantail en aluminium Laqué de couleur RAL 3003 comprenant :

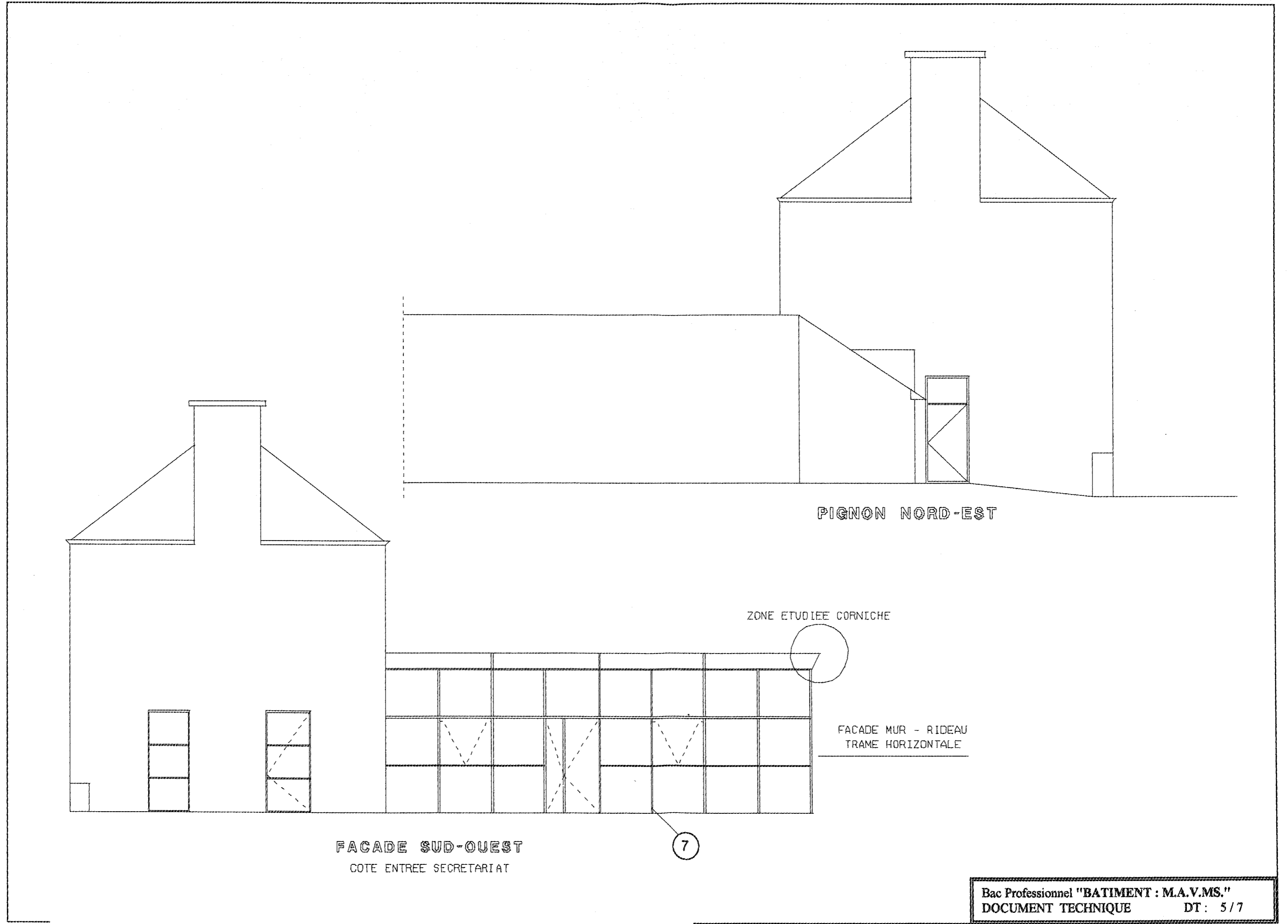
- 2 Traverses intermédiaires
  - Paumelles réglables renforcées avec axe en acier inoxydable
  - Serrure à mortaiser à 3 points
  - Béquille double en aluminium
  - Serrure anti-panique
  - Vitrage isolant retardateur d'infraction 44.2 / 12 / 4 et imprimé sur face extérieure
- Dimensions : 0.93 x 2.04 ht  
Localisation : Porte accès Salle de réunion



FACADE NORD-OUEST  
COTE RUE



FACADE SUD-EST  
COTE JARDIN



FACADE SUD-OUEST  
COTE ENTREE SECRETARIAT

PIGNON NORD-EST

ZONE ETUDIEE CORNICHE

FACADE MUR - RIDEAU  
TRAME HORIZONTALE

7

Rez de chaussee



