

SESSION : 2007

DUREE : 2 heures

COEFFICIENT : 2

E1 - EPREUVE TECHNOLOGIQUE

Préparation et suivi d'une fabrication et d'un chantier

**B2 – Organisation des travaux
(U 22)**

CE DOSSIER COMPREND :

1 - DOCUMENTS TECHNIQUES COMPLEMENTAIRES

2 - DOSSIER SUJET - REPONSES

**AUCUN DOCUMENT N'EST AUTORISE
L'USAGE DE LA CALCULATRICE EST AUTORISE**

SESSION : 2007

DUREE : 2 heures

COEFFICIENT : 2

E1 - EPREUVE TECHNOLOGIQUE

Préparation et suivi d'une fabrication et d'un chantier

**B2 – Organisation des travaux
(U 22)**

DOCUMENTS TECHNIQUES COMPLEMENTAIRES

CE DOSSIER EST COMPOSE DE 07 FEUILLES DE :

DTC 01 / 07 à DTC 07 / 07

TEMPS DE POSE FICHE ENTREPRISE			
Ouvrages	Composition	Temps de pose T U	Nombre d'ouvrages
ME 0	Composé (Fixe + OB)	4 h 30	1
ME 1	Composé (OB + Fixe + OB)	5 h	13
ME 2	Composé (OB + Fixe + OB)	5 h	3
ME 3	Châssis OB	3 h 30	5
ME 4	Châssis à soufflet	3 h	4
ME 5	Châssis à soufflet	3 h	2
ME 6	Châssis ouvrant à la française	3 h 30	7
ME 7	Châssis fixe	3 h	4
ME 8	Châssis ouvrant à la française	3 h 30	3
ME 9	Châssis coulissant 2 Vantaux	4 h	2
ME 10	Châssis fixe	3 h	5
ME 11	Châssis coulissant 2 Vantaux	6 h	1
ME 12	Porte Fenêtre 1 Vantail	5 h	3
ME 13	Porte 1 Vantail	5 h	5
ME 14	Porte 2 Vantaux tiercée	6 h	3
ME 15	Porte 2 Vantaux tiercée	6 h	1
ME 16	Porte 1 Vantail	5 h	2
ME 17	Porte 1 Vantail	5 h	1

Temps de pose par ouvrage et par équipe
Temps exprimé en heures et minutes

Horaires de l'entreprise		
Semaine de 35 h		
Jours	Heures travaillées	
Lundi	7 h	9 h à 12 h et 14 h à 18 h
Mardi	8 h	8 h à 12 h et 14 h à 18 h
Mercredi	8 h	8 h à 12 h et 14 h à 18 h
Jeudi	8 h	8 h à 12 h et 14 h à 18 h
Vendredi	4 h	8 h à 12 h

BLOC OUTIL DE DECOUPE 94 606433

Usinages réalisés sur les profilés références

Repère
du poste
sur le bloc
outil

Perçage du trou d'équerre pour les dormants	131426 131531	1
Perçage du trou d'équerre pour les ouvrants	131427 131417	
Perçage du trou d'équerre intérieure pour les ouvrants	110574	
Perçage des trous d'équerre pour les dormants	110675 110784 110562 110676	2
Perçage des trous de flipot pour les dormants sur meneaux et traverses	131530 131529 110679	
Perçage du trou d'équerre extérieure pour les ouvrants	110574	3
Drainage des dormants	131531 110675 110784	4
Drainage des ouvrants	110574 134417	5
Drainage extérieur des pièces d'appui	131391 110836	6
Entaille de poignée pour les ouvrants à recouvrement	110574 131417	7
Perçage du trou de 10 mm en bout de tige de commande	131299	8a
Perçage du trou de 6.1 mm en bout des tiges de commande	131604 196050	8b
Usinage des angles des ouvrants pour le passage des tiges de commande	131417 110574	9
Entaille de poignée pour les ouvrants à fleur	131546 110575	10

OUTIL DE DECOUPE 94 606433 + Kit 94 605999

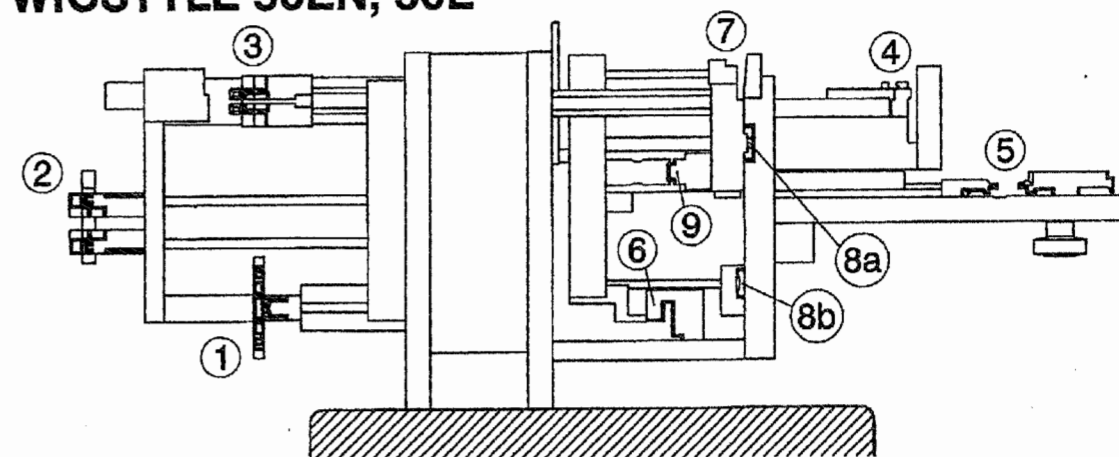
Perçage du trou d'équerre pour les ouvrants	132636 111368	1
Usinage des angles des ouvrants pour le passage des tiges de commande	132636 111368	9

GABARIT DE PERCAGE 91 383821

Perçage des trous de flipot pour les dormants sur meneaux et traverses	110802	G1
--	--------	----

WICLINE 50EN, 50E
WICSTYLE 50EN, 50E

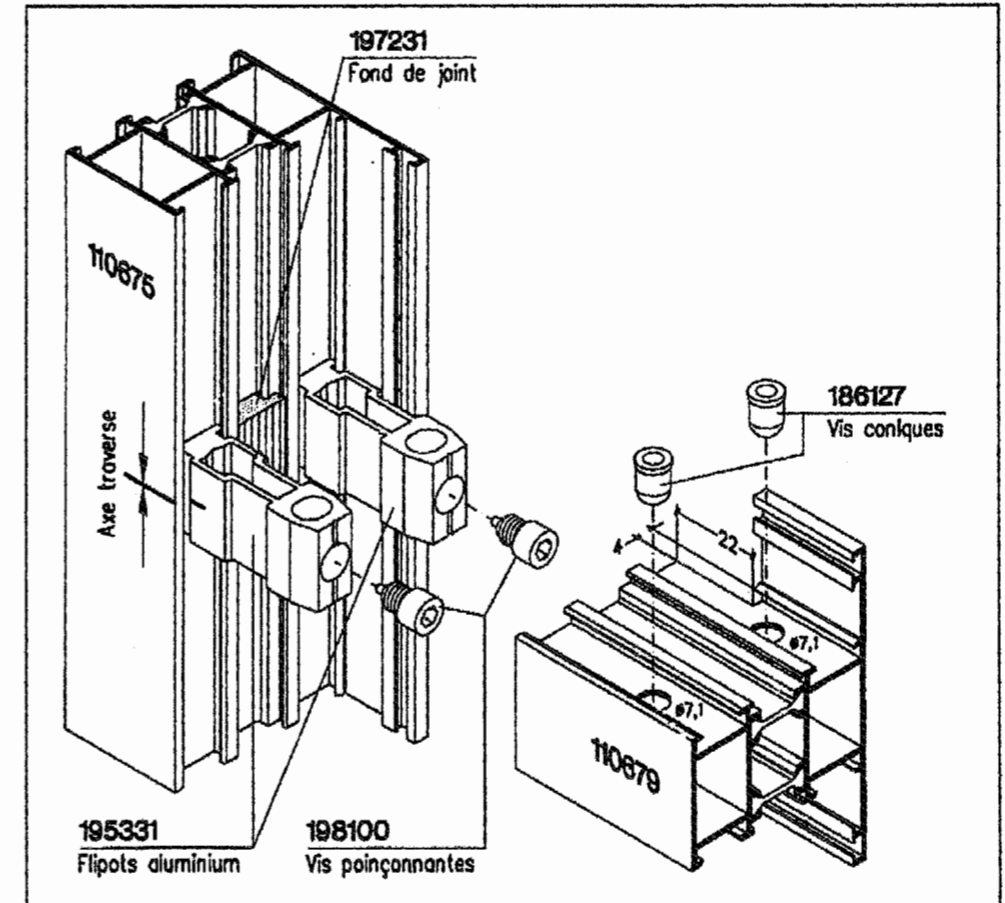
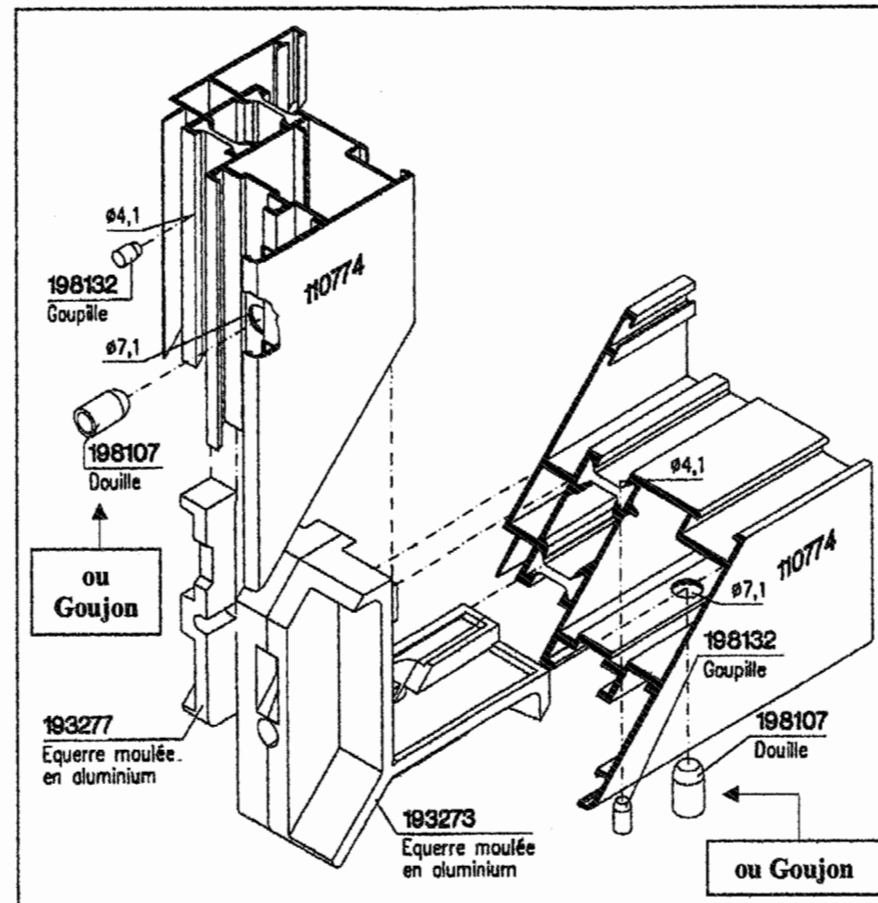
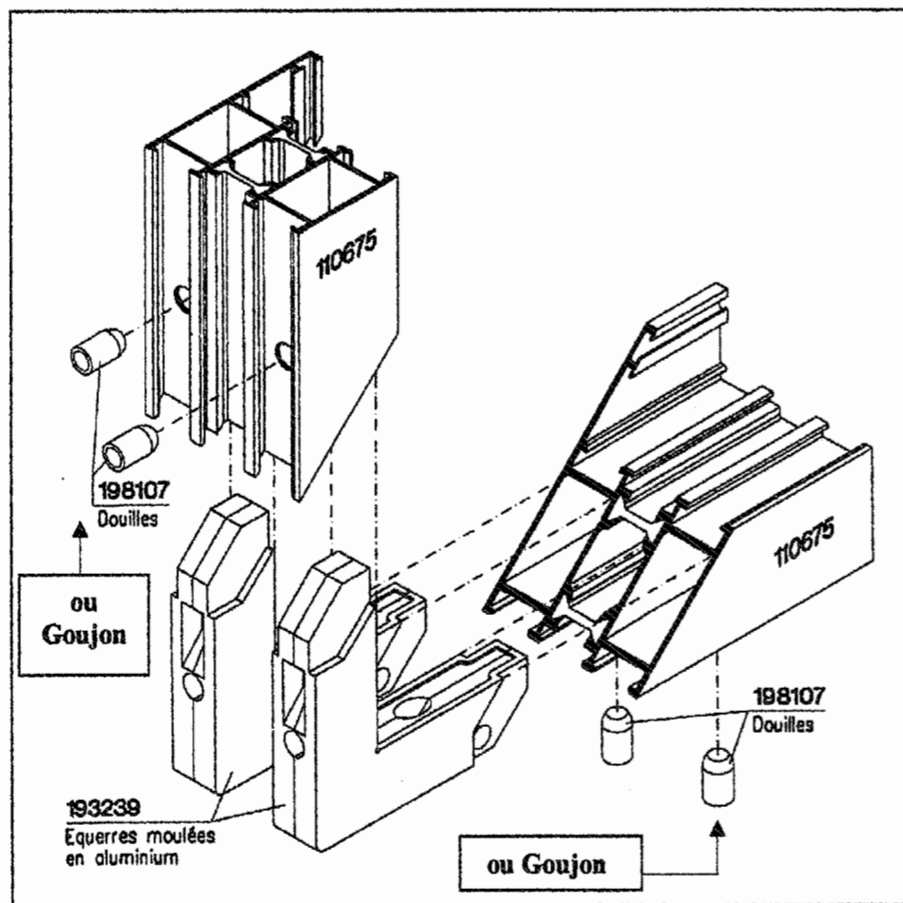
Outils de découpe



PARC MACHINE

PHASES	MACHINES	EQUIPEMENT	CODE
DEBIT	Tronçonneuse Fraise scie	2 têtes de coupe à commande numérique	TR CN
FRAISAGE	Fraiseuse à copier		FR C
DELARDAGE	Abouteuse	Trains de fraise (équipement complet pour tout type de délardage)	FR B
PERCAGE	Perceuse à colonne		PC
	Perceuse portative		PP
POINCONNAGE	Voir bloc outil de découpe		

Codes à reporter dans les cases P
du
PLANNING DE PHASES



La représentation ci dessus s'applique également aux assemblages suivants :

Profilé 110784 avec Profilé 110784
Profilé 110784 avec Profilé 110675

Accessoires nécessaires pour un angle :
 - 2 équerres 193239 + 4 vis coniques 186127

La représentation ci dessus s'applique également aux assemblages suivants :

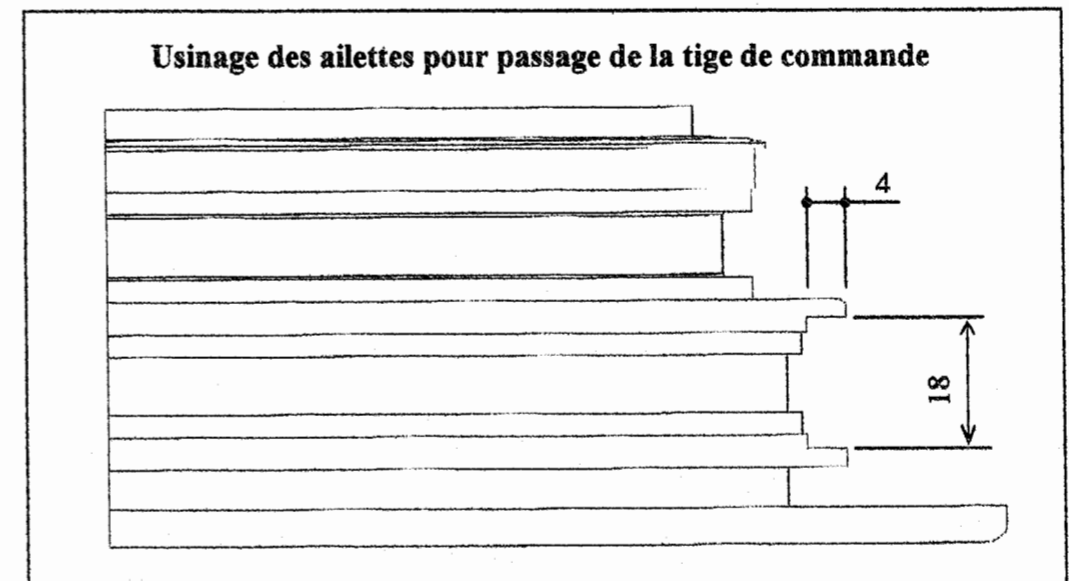
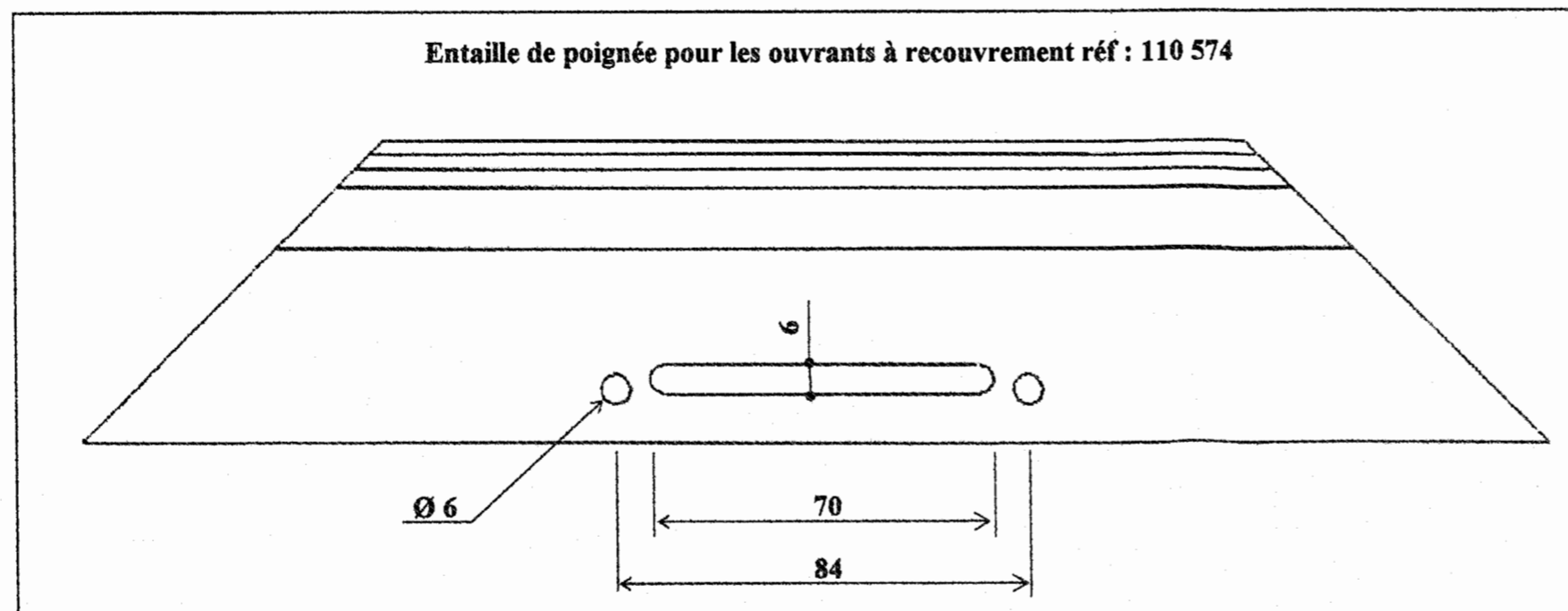
Profilé 110574 avec Profilé 110574

Accessoires nécessaires pour un angle :
 - 1 équerre intérieure 193270 + 2 vis coniques 186127
 - 1 équerre extérieure 193267 + 2 goupilles 198005

La représentation ci dessus s'applique également aux assemblages suivants :

Profilé 110675 avec Profilé 110802
Profilé 110784 avec Profilé 110802

Accessoires nécessaires pour un coté :
 - 2 flipots 195331
 - 2 vis coniques 186127
 - 2 vis poinçonnantes 198100



DESCRIPTIF DES OUVRAGES ME 1
(descriptif pour un ouvrage)

Les ouvrages ME 1 sont assemblés par vissage

Désignation	Référence	Nombre	Coupes
Dormant : Montants	110784	2	45° / 45°
Dormant : Traverse haute	110675	1	45° / 45°
Dormant : Traverse basse	110784	1	45° / 45°
Dormant : Meneau	110802	2	90° / 92°
Ouvrant à recouvrement : Montants	110574	4	45° / 45°
Ouvrant à recouvrement : Traverses	110574	4	45° / 45°
Equerres pour dormants	193239	8	
Equerres intérieures pour ouvrants	193270	4	
Equerres extérieures pour ouvrants	193267	4	
Goupilles pour équerre extérieure	198005	8	
Flipots	195331	8	
Vis poinçonnante	198100	8	
Vis conique	186127	32	
Ferrage de base	6040000	1	
Compas	6040102	1	
Poignée de crémone	6060010	1	

WICLINE 50E

Drainages

FENETRES
DRAINAGE DE LA PRE-CHAMBRE,
VENTILATION ET DRAINAGE DE LA FEUILLEURE.

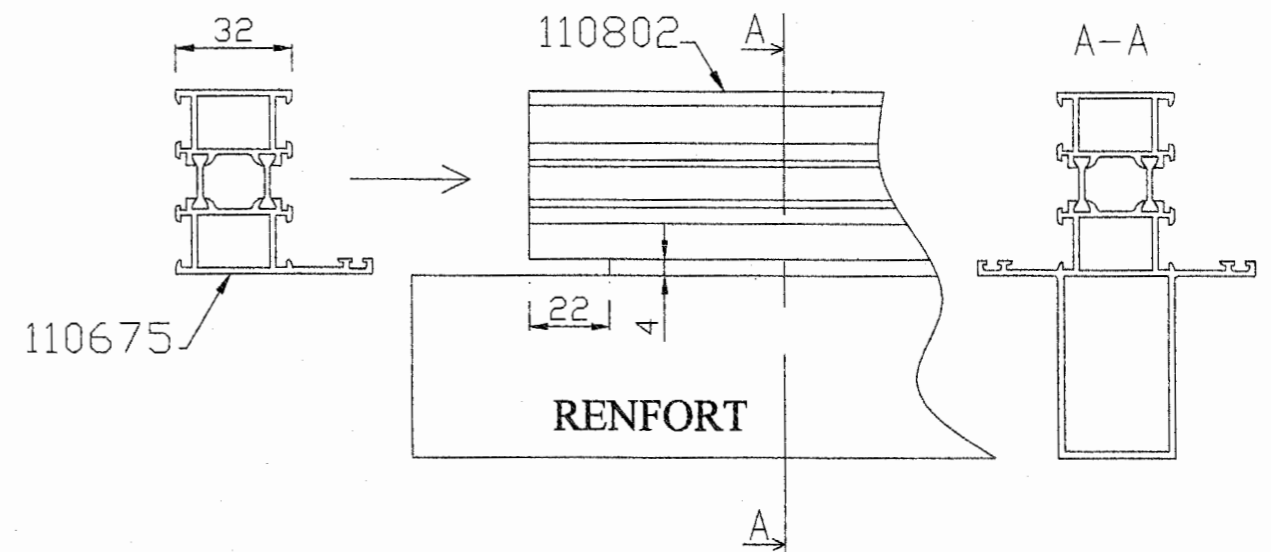
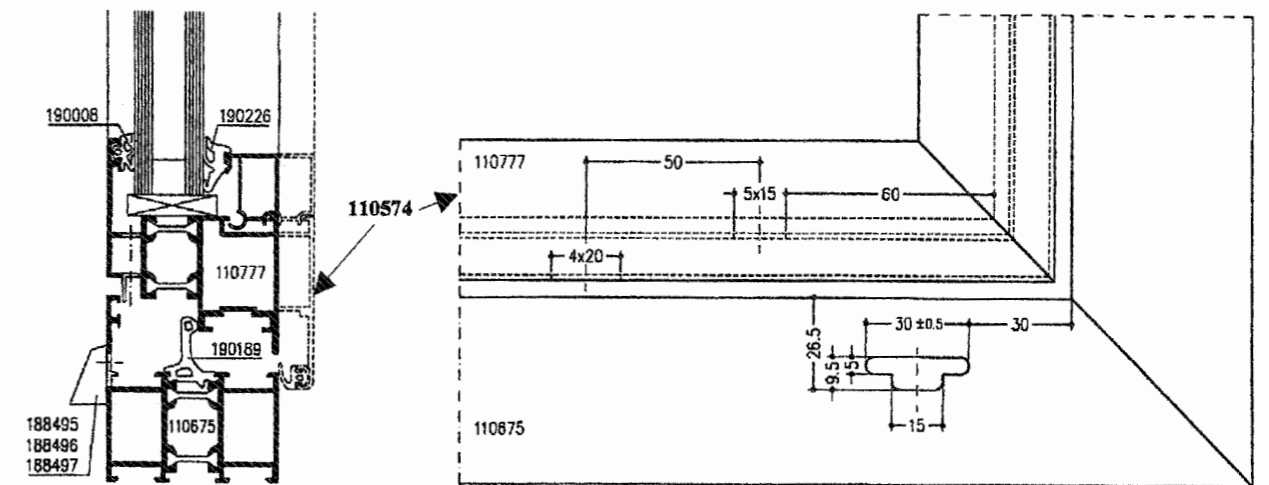
POSITION DES TROUS D'EVACUATION

Largeur fond de feuillure :

≤ 1000 mm : 2 trous extérieurs

> 1000 mm : 1 trou supplémentaire par tranche
complémentaire de 500 mm.

(voir NF P 24-301, art. 4.3 et 4.6.2.1)

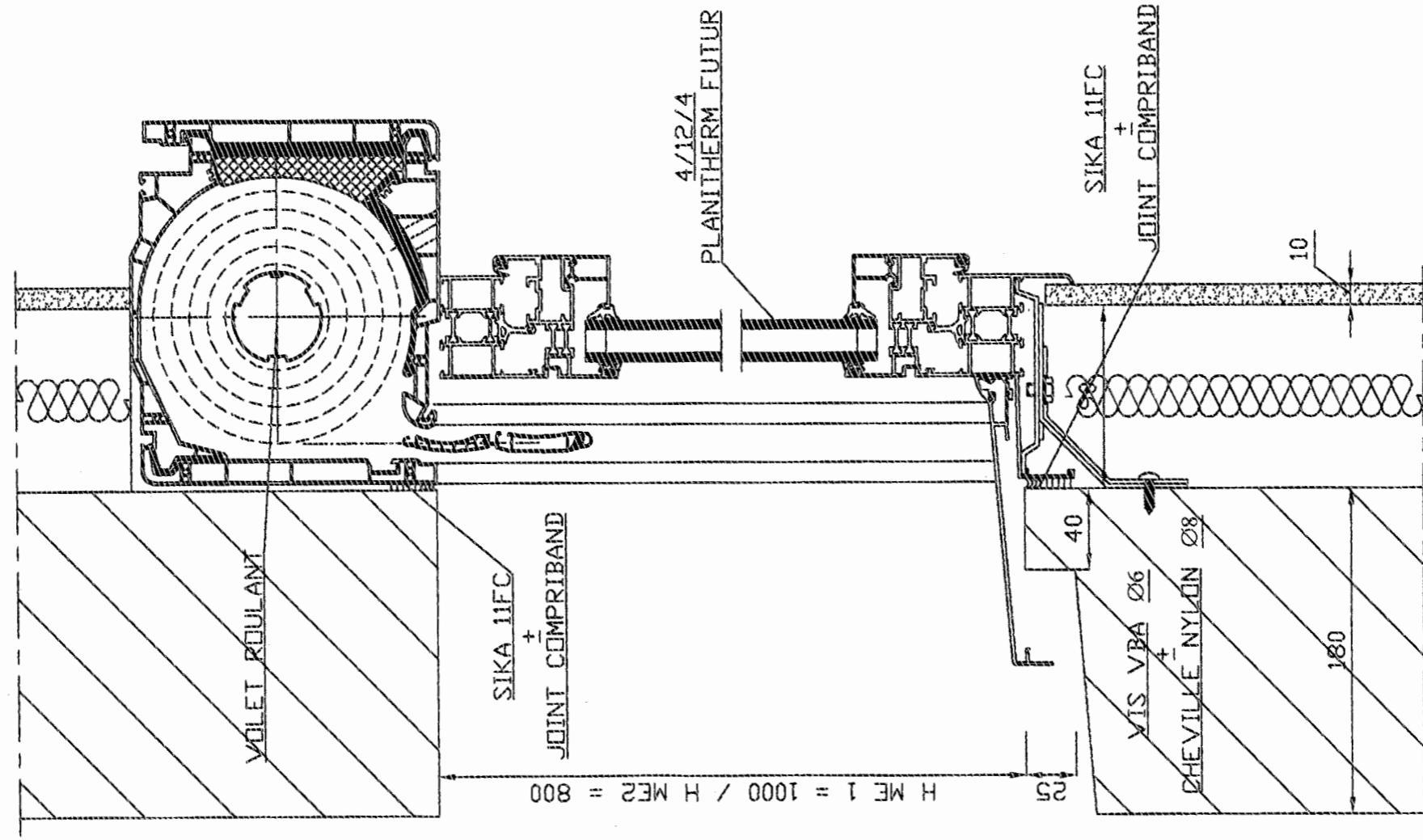


USINAGE SUR PROFIL MENEAU Réf. : 110802

COUPE VERTICALE

Châssis

ME 1 / ME 2



COUPE HORIZONTALE

Châssis

ME 1 / ME 2

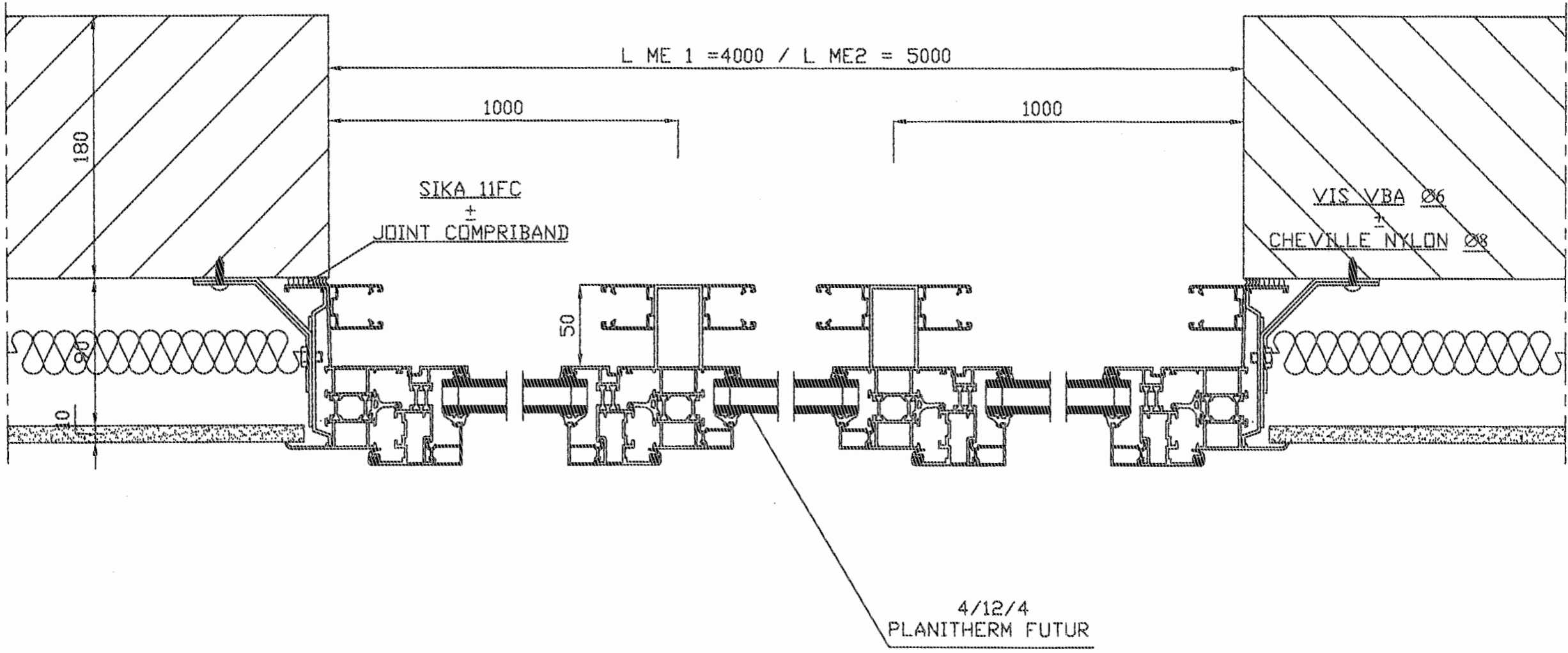


Planche de profilés : - wicline 50 EN, 50 E
 - wicstyle 50 EN, 50 E

